

売土地

川平湾沿い標高30m 建築可 2,133坪

価格 **6,500万円** (坪単価 30,460万円)



- ◆農用地区域外のため建築が可能
- ◆川平湾と共に暮らす贅沢な立地
- ◆自然豊かな裏川平地区

※この図面等は物件情報の一部を抜粋して掲載しております。
 ※引渡し日・付帯条件等の変更や、別途料金が発生する場合がございます。

所在	沖縄県石垣市字川平大嵩 1218番地 511	
交通	石垣空港 19.2km (車 25分) 730交差点・バスターミナル 17.2km (車 26分) 大嵩バス停 210m (徒歩 3分)	
土地	土地権利	所有権
	敷地面積	7,054㎡ (2133.88坪)
	地目	山林 (農用地区域外)
	地勢	傾斜地
	私道負担	—
	セットバック	—
道路状況	北東公道 8m接面約 4m	
制限	建蔽率 / 容積率	60% / 100%
	都市計画	非線引区域
	用途地域	無指定
	石垣市風景計画	自然風景域 A-1
	その他制限	景観地区 川平 I 地区 高さ 7m以下
設備	沖縄電力	—
	公営上水道	—
	公共下水道	未整備地区 浄化槽と溜枳設置必要
引渡	即日	
特記	形状等が現況と異なる場合は現況優先 契約不適合責任は免責	
備考	公簿売買 国土法の届出必要	



石垣川平グループ 不動産事業部

沖縄県知事 (1) 5826 号
 〒907-0453 沖縄県石垣市字川平 680番地 8

TEL **0980-88-2388**
 MAIL nosoko115@gmail.com
<https://kabira.jp>



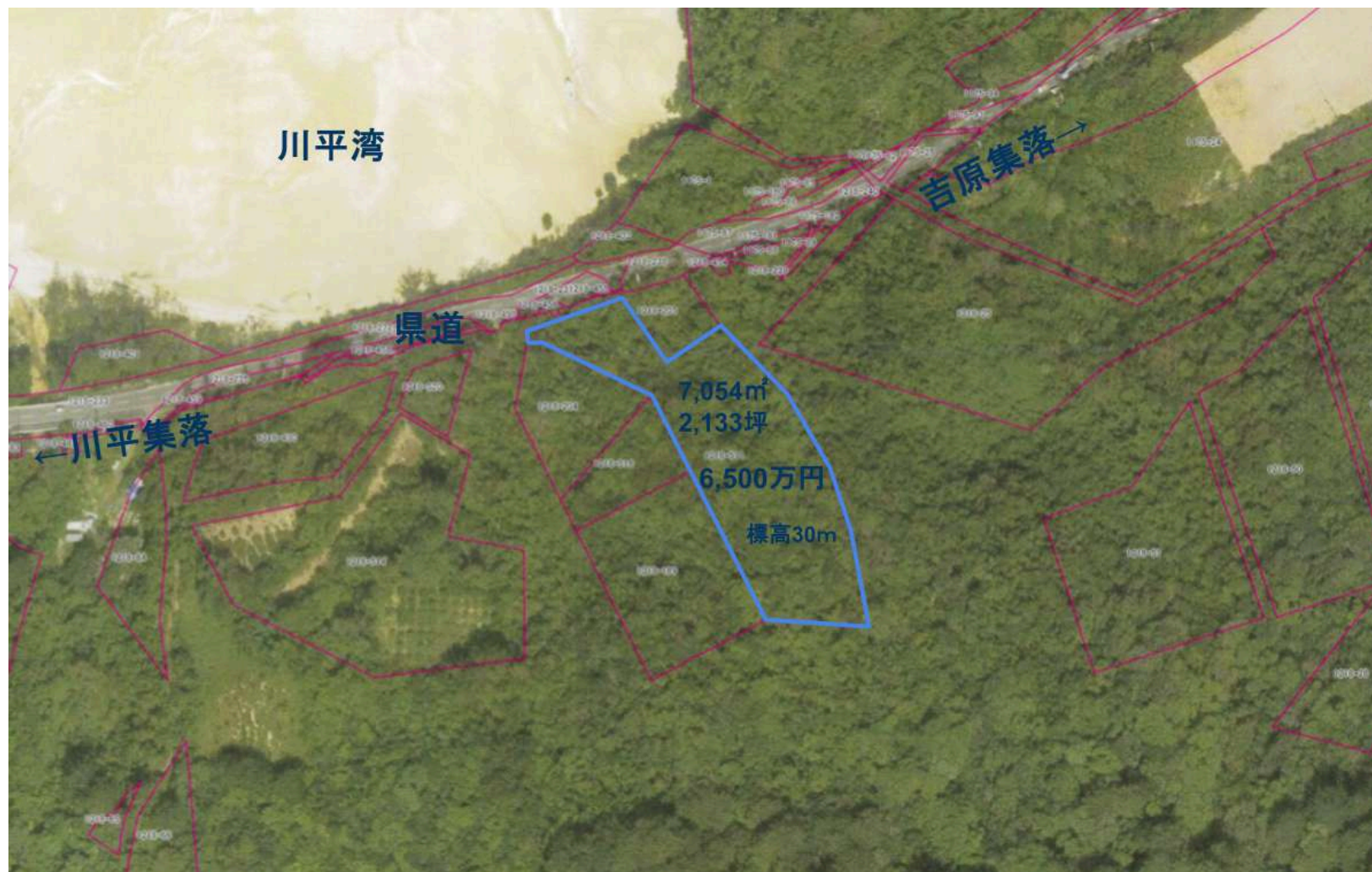
担当
野底 Nosoko

取引態様
 一般媒介

手数料(分かれ)
2,211,000円

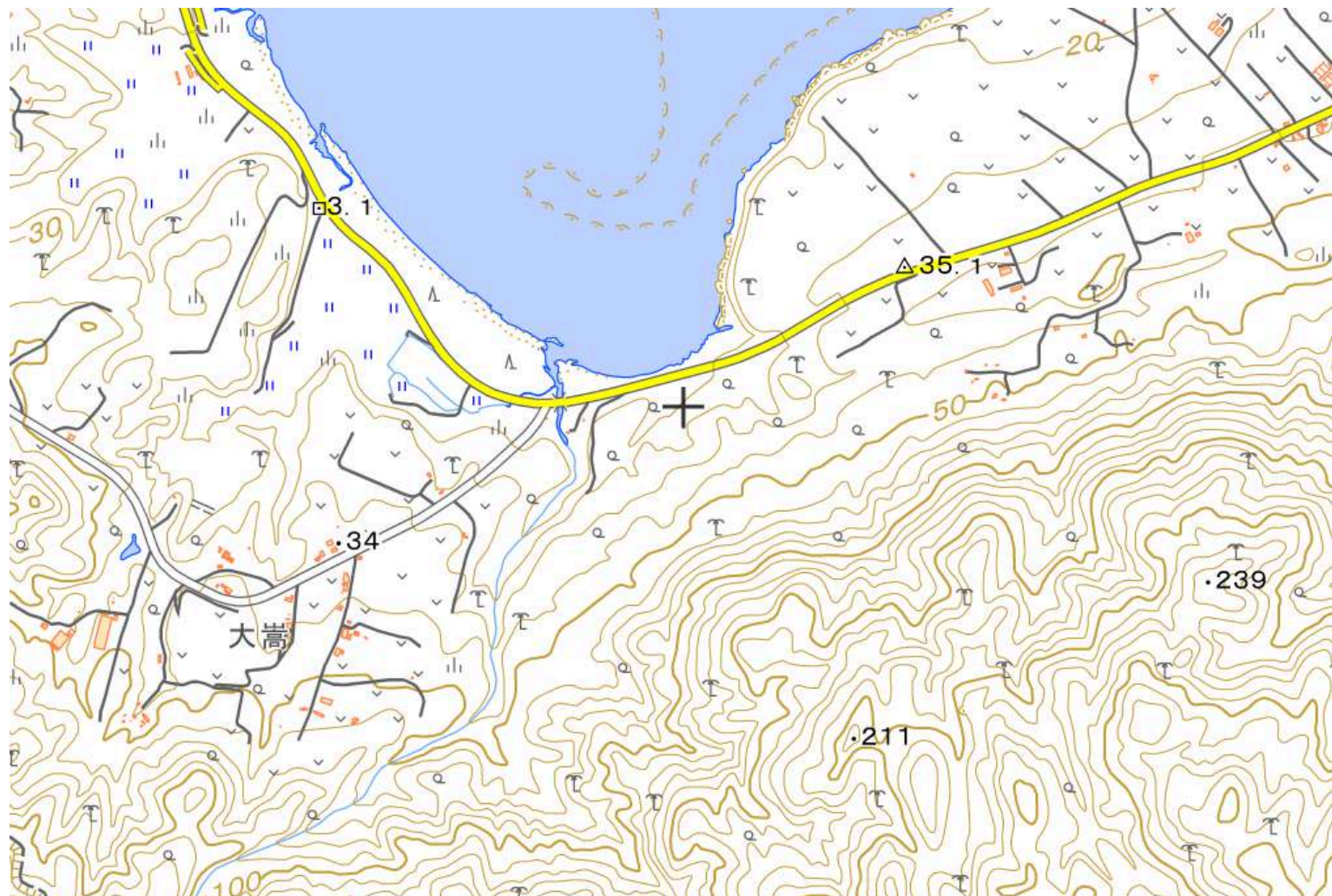
広告掲載不可

航空写真



石垣川平グループ 不動産事業部

地形図



石垣川平グループ 不動産事業部

写真

進入路



北側県道



北側県道



大嵩バス停 210m (徒歩 3分)



吉原小学校 1.8km (車 3分)



川平中学校 2.6km (車 3分)



石垣川平グループ 不動産事業部

写真

周辺環境

吉原集落 狩俣商店 1.4km (車 2分)



川平集落 仲間商店 2.9km (車 4分)



川平湾を望むパーキング 850m (徒歩 11分)



石垣川平グループ 不動産事業部