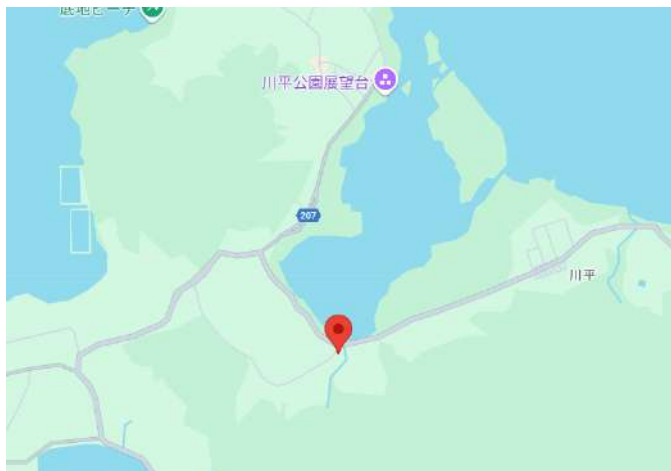


売土地

石垣市川平 大嵩バス停横 2,180坪 標高 20m

価格 **1,090万円** (坪単価 0.5万円)



※この図面等は物件情報の一部を抜粋して掲載しております。
 ※引渡し日・付帯条件等の変更や、別途料金が発生する場合がございます。

所在	沖縄県石垣市字川平大嵩 1218番 37 (1218番 35・1218番 2)	
交通	石垣空港 19.4km (車 26分) 730交差点・バスターミナル 17km (車 28分) 大嵩バス停 30m (徒歩 1分)	
土地	土地権利	所有権
	面積 1218番 37	6,468㎡ (1,956坪)
	1218番 35・2	740㎡ (223坪)
	合計面積	7,208㎡ (2,180坪)
	地目	原野 (農振農用地区域内)
	地勢	傾斜地
	私道負担	無
	セットバック	無
道路状況	1218番 37 西公道 8m接面約 64m 1218番 35・2 東公道 8m接面約 25m	
制限	建蔽率 / 容積率	60% / 100%
	都市計画	非線引区域
	用途地域	無指定
	石垣市風景計画	農村風景域 B-1
その他	景観地区川平 I 地区	
設備	沖縄電力	—
	公営上水道	—
	公共下水道	浄化槽と溜枳設置必要
引渡	相談	
特記	形状等が現況と異なる場合は現況優先 契約不適合責任は免責	
備考	公簿売買	



石垣川平グループ 不動産事業部

沖縄県知事 (1) 5826 号
 〒907-0453 沖縄県石垣市字川平 680番地 8

TEL **0980-88-2388**
 MAIL nosoko115@gmail.com
<https://kabira.jp>



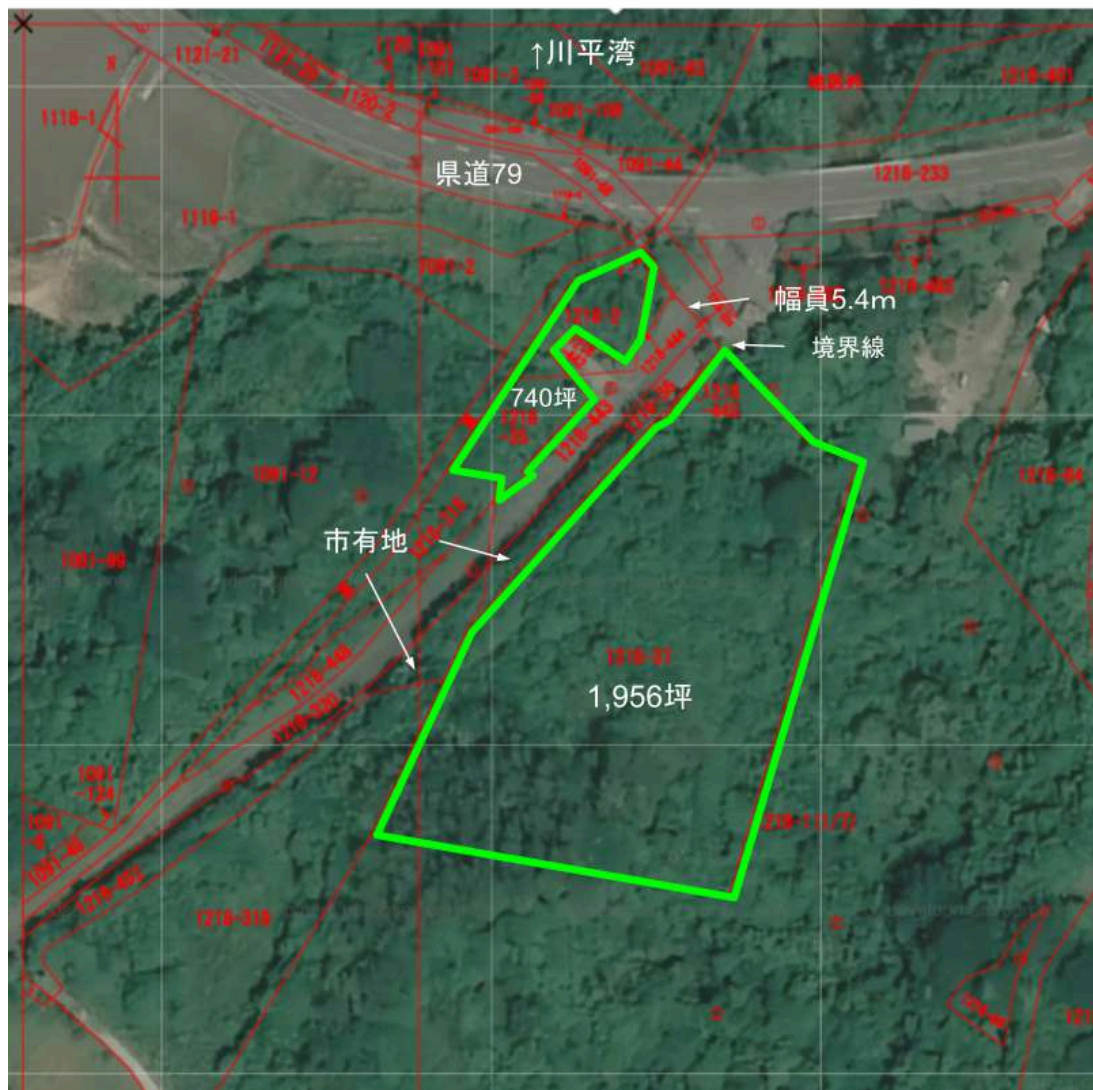
担当
野底 Nosoko

取引態様
専任媒介

手数料
425,700円

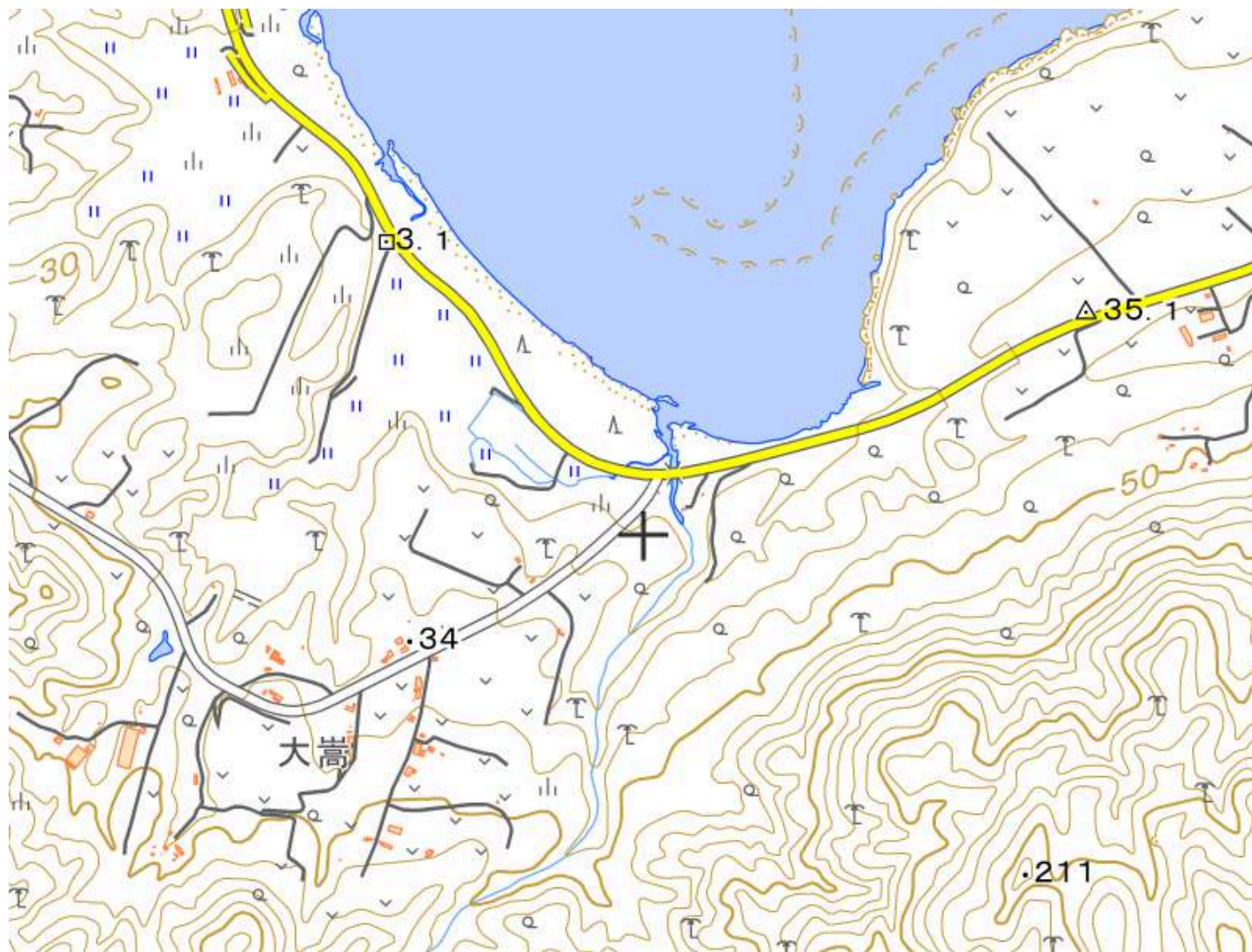
広告掲載不可

航空写真



石垣川平グループ 不動産事業部

地形図



石垣川平グループ 不動産事業部

写真

県道79号線と大嵩バス停



県道79号線



西公道



進入路



1218番 35・1218番 2の進入路



石垣川平グループ 不動産事業部

写真

周辺環境

川平湾ビーチ 80m 徒歩 1分



大嵩の田園 600m 徒歩 8分



川平湾一望パーキング 1.1km 車 2分



川平小中学校 2.4km 車 4分



川平集落の仲間商店 2.8km 車 5分



吉原集落の狩俣商店 1.9km 車 3分



石垣川平グループ 不動産事業部