

売土地

新石垣空港アクセス道路沿い 宮良 386坪

価格 **3,860万円** (坪単価 100,000円)

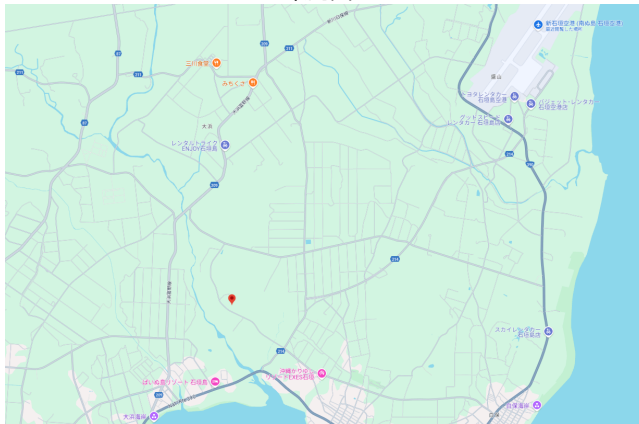
アクセス道路からの進入路



物件の位置



案内図



- ◆ アクセス道路から直接の進入路あり
- ◆ アクセス道路が開通すると空港まで車で7分
- ◆ 市内と空港のほぼ中心に位置する
- ◆ 太平洋を望む標高約25mの高台
- ◆ 非農地証明取得済み

※この図面等は物件情報の一部を抜粋して掲載しております。
 ※引渡し日・付帯条件等の変更や、別途料金が発生する場合がございます。

所在	沖縄県石垣市字宮良高山原 1159番 191	
交通	新石垣空港 6.5km (車 8分) 730交差点・バスターミナル 7.9km (車 20分) 宮良橋バス停 1.1km (徒歩 15分)	
土地	土地権利	所有権
	敷地面積	1,277㎡ (約 386坪)
	地目	畑 (非農地証明取得済)
	地勢	傾斜地
	私道負担	無
	セットバック	無
	道路状況	北西側公道 13m接面約 33m 南西側公道 7m接面約 50m
制限	建蔽率 / 容積率	60% / 200%
	都市計画	非線引区域
	用途地域	無指定
	石垣市風景計画	農村風景域 B-1
設備	沖縄電力	未
	公営上水道	未
	公共下水道	未整備地区
引渡	相談	
特記	形状等が現況と異なる場合は現況優先 契約不適合責任は免責	
備考	公簿売買	



石垣川平グループ 不動産事業部

沖縄県知事 (1) 5826 号
 〒907-0453 沖縄県石垣市字川平 680番地 8

TEL **0980-88-2388**
 MAIL nosoko115@gmail.com
<https://kabira.jp>



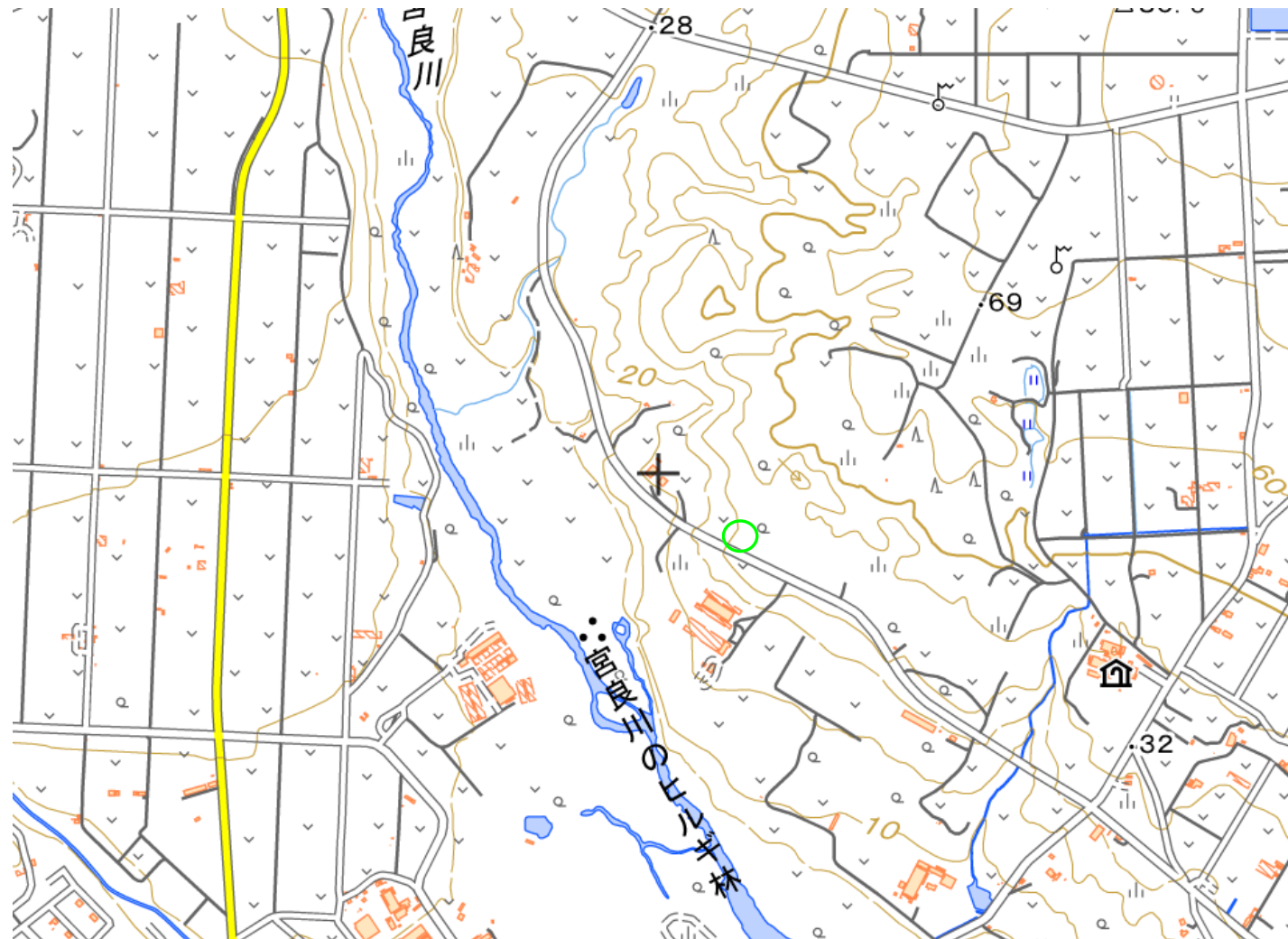
担当
野底 Nosoko

取引態様
専任媒介

手数料
1,339,800円

広告掲載不可

地形図



石垣川平グループ 不動産事業部

写真

市道側進入口



石垣川平グループ 不動産事業部