

売土地

石垣空港から6.5km車8分 国道沿いリゾート用地

価格 **17,000万円** (坪単価 33,340円)

敷地北側公道からの全景



敷地西側の標高30.7m地点



案内図



- ◆ 農振農用地区域外のため建築可能
- ◆ 敷地西側は標高30.7mで太平洋を望む
- ◆ 別荘やホテル用地

※この図面等は物件情報の一部を抜粋して掲載しております。
 ※引渡し日・付帯条件等の変更や、別途料金が発生する場合がございます。

所在	沖縄県石垣市字桃里伊野田 165番 283	
交通	新石垣空港 6.5km (車 8分) 730交差点・バスターミナル 16.2km (車 25分) 南星野バス停 280m (徒歩 4分)	
土地	土地権利	所有権
	敷地面積	16,856㎡ (約 5,099坪)
	地目	原野 (農振農用地区域外)
	地勢	傾斜地
	私道負担	無
	セットバック	無
制限	道路状況	東側公道 12m接面約 65m 北側公道 6m接面約 184m
	建蔽率 / 容積率	60% / 200%
	都市計画	非線引区域
	用途地域	無指定
設備	石垣市風景計画	農村風景域 B-1
	沖縄電力	引き込み済
	公営上水道	引き込み済
引渡	公共下水道	未整備地区 浄化槽と溜枳設置必要
	相談	
特記	形状等が現況と異なる場合は現況優先 契約不適合責任は免責	
備考	・ 公簿売買 ・ 飛び地 農地掲載物件あり 価格 2,400万円 (坪単価 3,095円) 面積 25,633㎡ (7,754坪)	



石垣川平グループ 不動産事業部

沖縄県知事 (1) 5826 号
 〒907-0453 沖縄県石垣市字川平 680番地 8

TEL **0980-88-2388**
 MAIL nosoko115@gmail.com
<https://kabira.jp>





担当
野底 Nosoko

取引態様
専任媒介

手数料
5,676,000円

広告掲載不可



航空写真

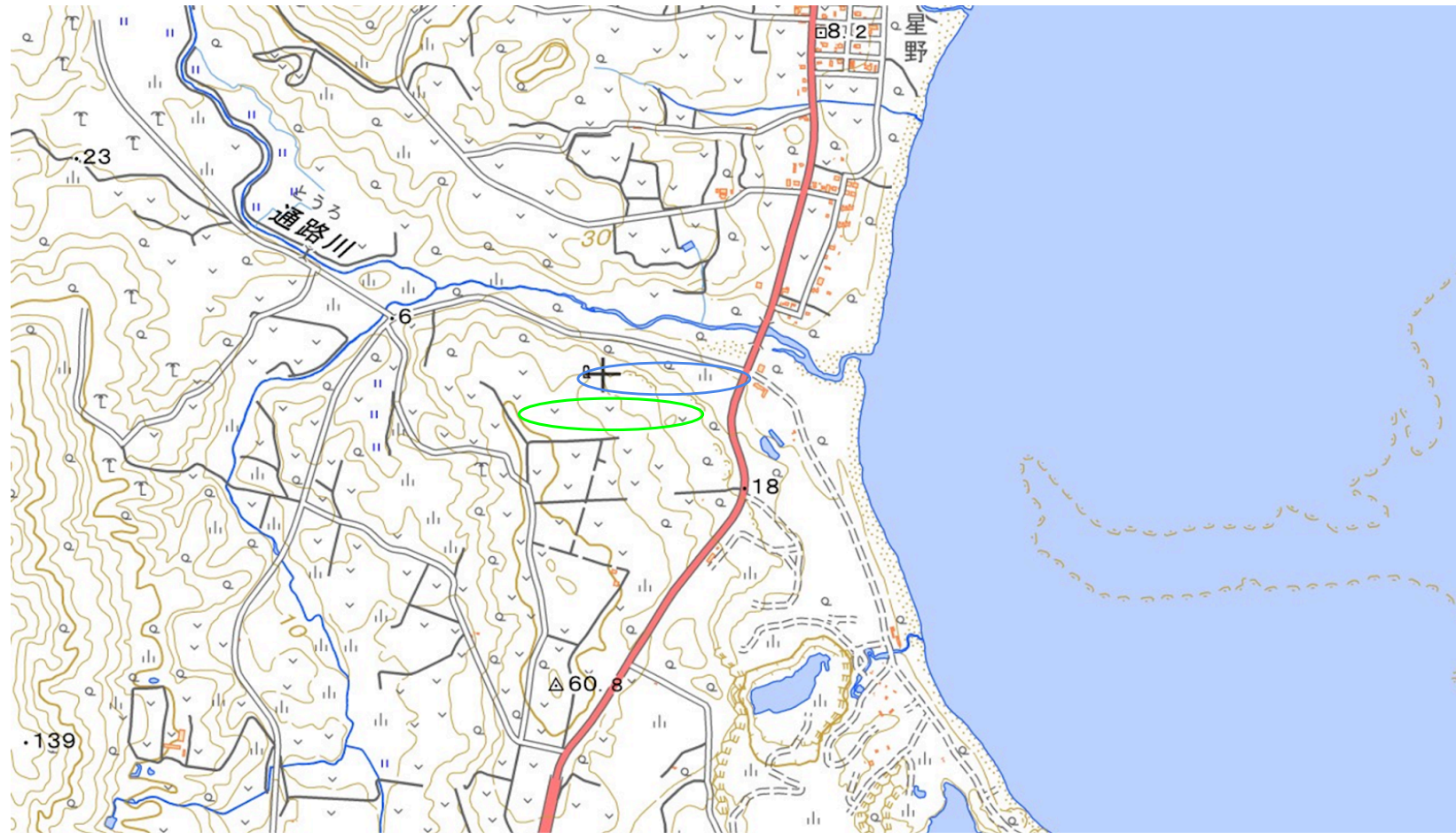
-  建築可農振除外地
-  飛び地（掲載中）



石垣川平グループ 不動産事業部

地形図

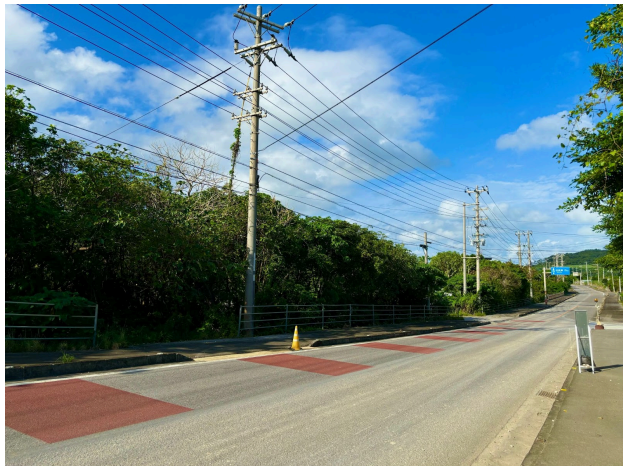
-  建築可農振除外地
-  飛び地（掲載中）



石垣川平グループ 不動産事業部

写真

東側公道と公道側の進入路



北側公道



写真

周辺環境

物件北側の通路川マングローブ林



共同売店まで 750m (徒歩 10分)



伊野田小学校まで 2.5km (車 3分)



石垣川平グループ 不動産事業部